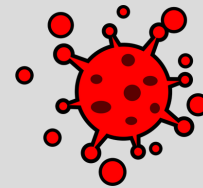


# Entendiendo El COVID Largo



#NYDISHEALTHEQUITY



# ¿Que Es El COVID Largo?



Long COVID es una enfermedad **multisistémica**.

**Condiciones después de COVID-19** que persisten por más de 12 semanas.

**16 semanas después de COVID**

Puede llevar a **hospitalización crónica**.

Podría parecerse a un **virus persistente**.

Los **síntomas** pueden ser similares a otras enfermedades.

El COVID largo puede durar meses o años.

#NYDISHEALTHTHEQUITY

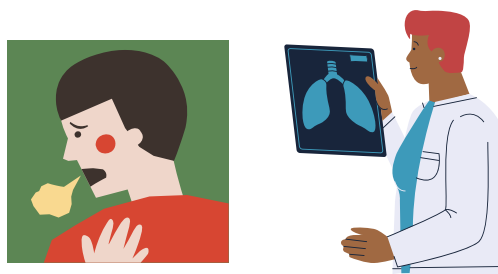


# Síntomas del COVID Largo

Dificultad para concentrarse,  
dolores de cabeza y  
problemas para dormir.



Síntomas respiratorios, como  
dificultad para respirar.



Síntomas digestivos como  
diarrea y dolor de estómago.



Síntomas cardíacos, como  
dolor en el pecho.



Dolor en las articulaciones  
o los músculos.



Ansiedad o depresión.



#NYDISHEALTHEQUITY



# ¿Quiénes son vulnerables al COVID largo?

Aquellas personas con condiciones de salud preexistentes.



Las personas mayores.



Las mujeres embarazadas.



La comunidad sin hogar.



Las comunidades no alfabetizadas.



Aquellas personas que carecen de apoyo.



#NYDISHEALTHEQUITY



# ¿Por qué es difícil obtener atención médica para el COVID Largo?



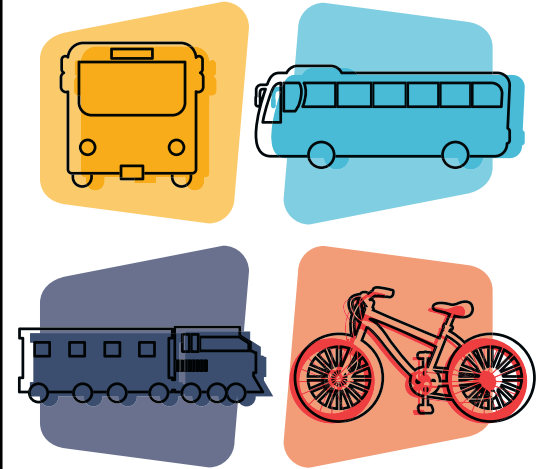
La falta de cobertura de atención médica.



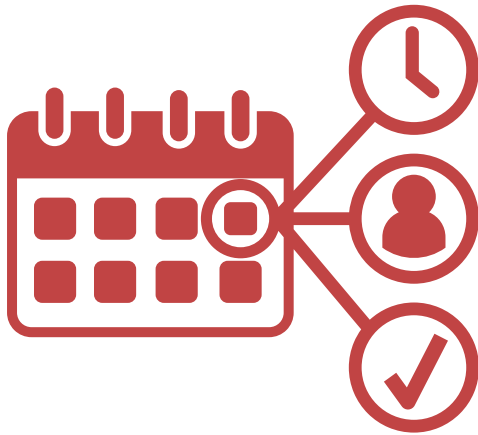
Las barreras del idioma.



Es difícil llegar a los médicos.



La falta de disponibilidad de citas.



Miedo a los médicos.



Puede ser difícil de diagnosticar.

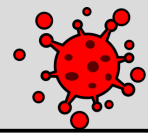


#NYDISHEALTHEQUITY





# Clínicas de COVID Largo en Nueva York



## Manhattan



### *New York Presbyterian*

**Ubicación:** 425 E. 61st St. 11th Floor (post ICU) / Fourth Floor (pulm), New York, NY 10065  
**Llamar:** 646-962-2333

## The Bronx



### *Montefiore Health System*

**Ubicación:** Medical Arts Pavilion 3400 Bainbridge Ave. Second Fl., Bronx, NY 10467  
**Llamar:** 844-556-6683 Ext. #36

## Brooklyn



### *Malmonides Medical Center*

**Ubicación:** 949 48th St., Brooklyn, NY 11219  
**Llamar:** 718-283-1244

### *Mount Sinai Health*

**Ubicación:** Mount Sinai-Union Square 10 Union Square East New York, NY 10003  
**Llamar:** 212-844-6300



### *NYC Health + Hospital*

**Ubicación:** 1920 Webster Ave., Bronx, NY 10457  
**Llamar:** 844-692-4692 o 212-268-4319



### *NYC Health + Hospital*

**Ubicación:** 815 Broadway Brooklyn, NY 11206  
**Llamar:** 844-692-4692 o 212-268-4319



#NYDISHEALTHEQUITY